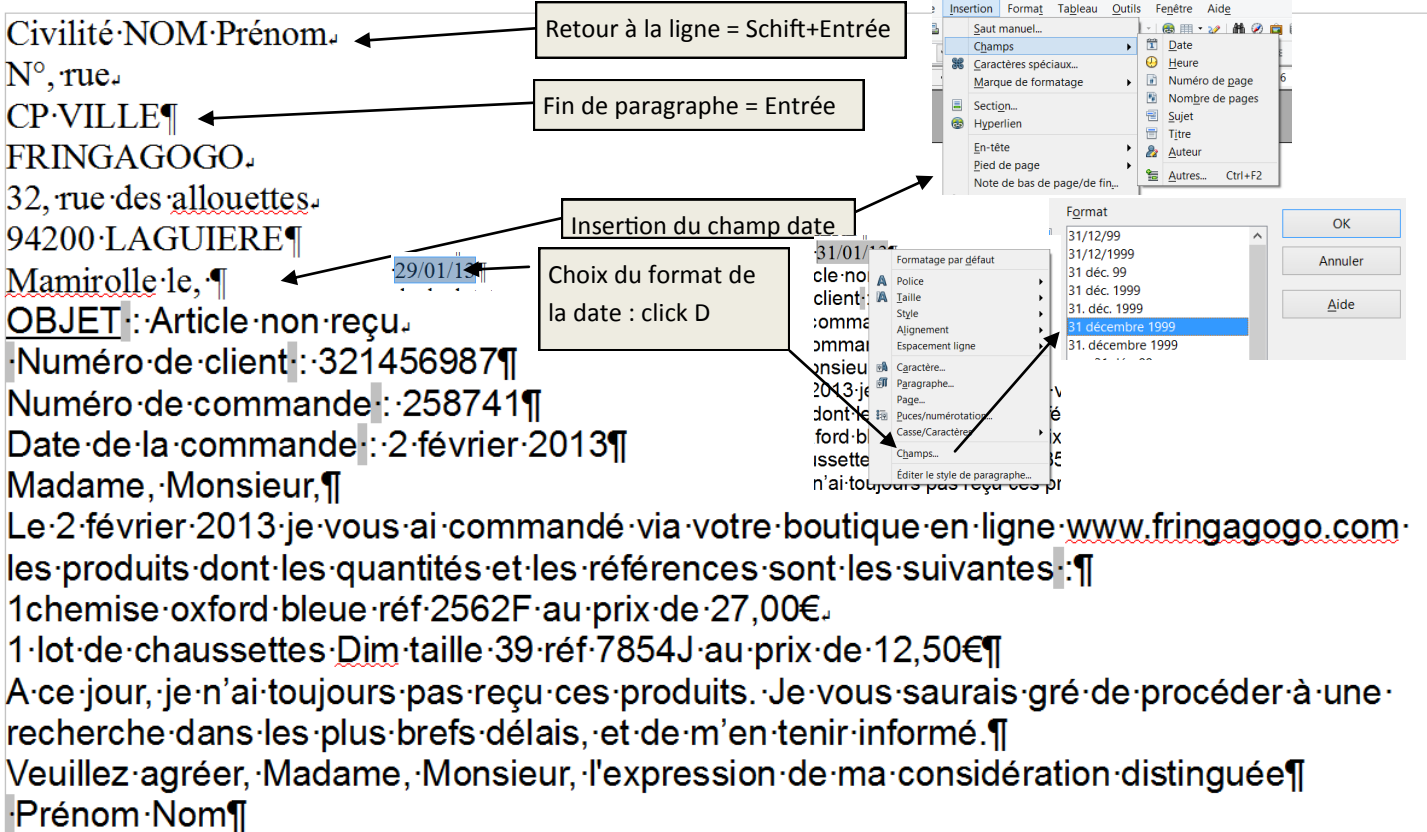
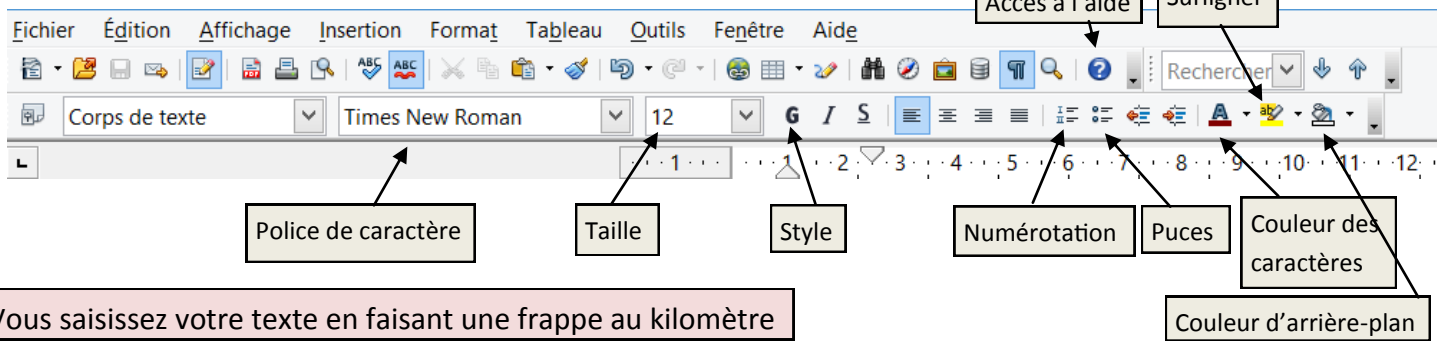
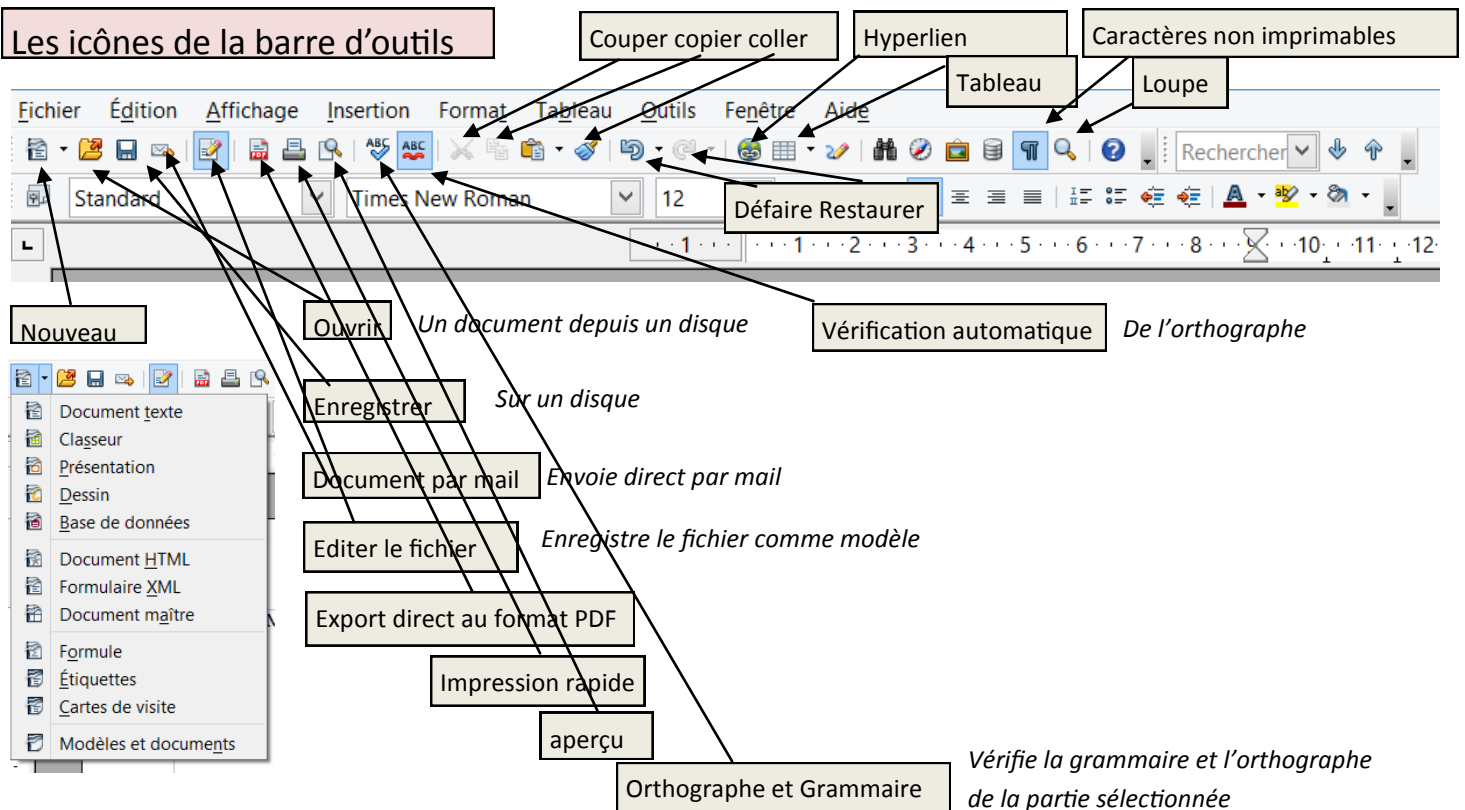


# Le traitement de texte



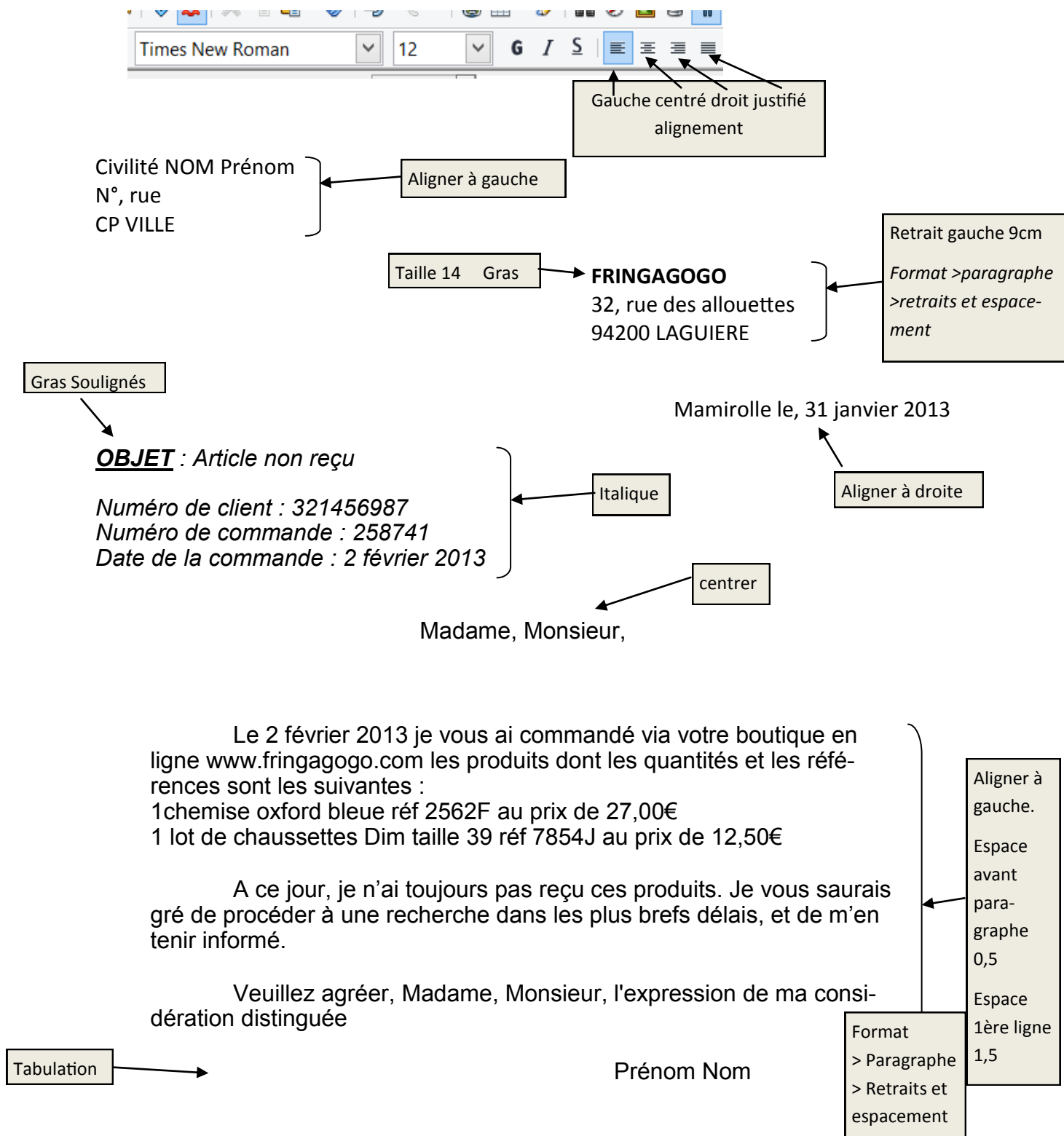
## Les icônes de la barre d'outils



## Mise en forme du texte

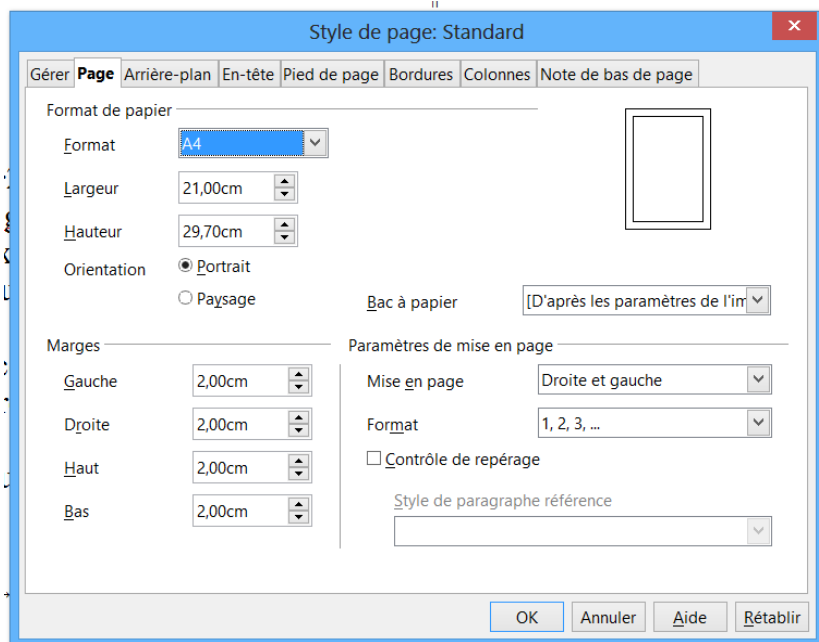
NB : dans presque tous les logiciels on a accès à l'aide en appuyant sur la touche F1

La mise en forme d'un texte consiste à choisir police, taille et style des caractères ainsi que le positionnement des paragraphes

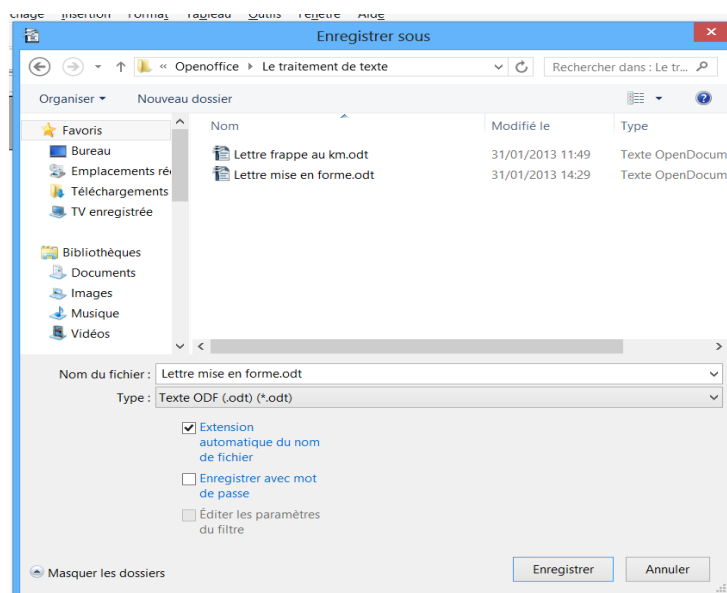


**La mise en page** consiste à définir les caractéristiques de notre document avant impression :

Il faut aller dans le menu Format puis la commande Page



Vous allez enregistrer votre lettre dans votre clé



Numero de client: 521456987

Puis vous imprimerez votre lettre sur le photocopieur

